



Changes for the Better

三菱電機電風扇

堅定強勁 坐擁寧靜

Enjoy the tranquil refreshing breeze at home





R30-HRU



- ◆ 扇葉直徑：30 厘米 (12 吋)
- ◆ 微電腦輕觸式風速控制 (3 種風速選擇)
- ◆ 自然韻律風
- ◆ 開機時間掣：2/4/6 小時；
關機時間掣：1/2/4/6 小時
- ◆ 自動關機模式
- ◆ 機身高度可調校 (847-1,047 毫米)，
既「星」得又「座」得
- ◆ 85° 廣角送風
- ◆ 可拆式底座，方便易收藏
- ◆ Blade diameter: 30 cm (12")
- ◆ 3-speed Micom gentle touch switch
- ◆ Rhythm wind
- ◆ On timer: 2/4/6 hours;
Off timer: 1/2/4/6 hours
- ◆ Auto off
- ◆ Height adjustable (847-1,047 mm)
- ◆ Oscillation angle: 85°
- ◆ Detachable base for easy storage



遙控功能
Remote Control



遙控器收藏方便
Easy Storage of Remote Controller

顏色 Color 典雅黑 Black 白色 White

R30-ZU



- ◆ 扇葉直徑：30 厘米 (12 吋)
- ◆ 平背式超薄馬達，時尚慳位
- ◆ 微電腦輕觸式風速控制 (3 種風速選擇)
- ◆ 自然韻律風
- ◆ 關機時間掣：1/2/4/8 小時
- ◆ 機身高度可調校 (673-852 毫米)，
既「星」得又「座」得
- ◆ 85° 廣角送風
- ◆ 可拆式底座，方便易收藏
- ◆ Blade diameter: 30 cm (12")
- ◆ Compact design with Flat Motor
- ◆ 3-speed Micom gentle touch switch
- ◆ Rhythm wind
- ◆ Off timer: 1/2/4/8 hours
- ◆ Height adjustable (673-852 mm)
- ◆ Oscillation angle: 85°
- ◆ Detachable base for easy storage



平背式馬達
Flat Motor

顏色 Color 白色 White

R30-MU



- ◆ 扇葉直徑：30 厘米 (12 吋)
- ◆ 平背式超薄馬達，時尚慳位
- ◆ 微電腦按鈕式風速控制 (3 種風速選擇)
- ◆ 自然韻律風
- ◆ 開機時間掣：2/4/6 小時；
關機時間掣：1/2/4/6 小時
- ◆ 自動關機模式
- ◆ 機身高度可調校 (677-857 毫米)，
既「星」得又「座」得
- ◆ 85° 廣角送風
- ◆ 可拆式底座，方便易收藏
- ◆ Blade diameter: 30 cm (12")
- ◆ Compact design with Flat Motor
- ◆ 3-speed Micom push button switch
- ◆ Rhythm wind
- ◆ On timer: 2/4/6 hours; Off timer: 1/2/4/6 hours
- ◆ Auto off
- ◆ Height adjustable (677-857 mm)
- ◆ Oscillation angle: 85°
- ◆ Detachable base for easy storage



平背式馬達
Flat Motor

顏色 Color 蜜桃 Peach 蔚藍 Sky

座地扇 Pedestal Fan

LV16S-RA



- ◆ 扇葉直徑：40 厘米 (16 吋)
- ◆ 機身高度可供調校 (1,210-1,410 毫米)
- ◆ 微電腦輕觸式風速控制 (3 種風速選擇)
- ◆ 自然韻律風
- ◆ 開/關機時間掣：1/2/4/8 小時
- ◆ 85° 廣角送風
- ◆ Blade diameter: 40 cm (16")
- ◆ Height adjustable (1,210-1,410 mm)
- ◆ 3-speed Micom gentle touch switch
- ◆ Rhythm wind
- ◆ On/Off timer: 1/2/4/8 hours
- ◆ Oscillation angle: 85°

顏色 Color 深灰 Classy Gray



深灰 Classy Gray
LV16S-RA



天藍 Blue
LV16-GA



淺灰 Soft Gray
LV16-GA

LV16-GA

- ◆ 扇葉直徑：40 厘米 (16 吋)
- ◆ 機身高度可供調校 (1,210-1,400 毫米)
- ◆ 按鈕式風速控制 (3 種風速選擇)
- ◆ 85° 廣角送風
- ◆ 隱藏式腳輪
- ◆ Blade diameter: 40 cm (16")
- ◆ Height adjustable (1,210-1,400 mm)
- ◆ 3-speed push button switch
- ◆ Oscillation angle: 85°
- ◆ Hidden casters

顏色 Color 天藍 Blue 淺灰 Soft Gray

樓底扇 Cycle Fan

CY16-SA

- ◆ 扇葉直徑：40 厘米 (16 吋)
- ◆ 360° 旋轉送風
- ◆ 旋鈕式風速控制 (3 種風速選擇)
- ◆ 附有安全索
- ◆ Blade diameter: 40 cm (16")
- ◆ Oscillation angle: 360°
- ◆ 3-speed rotary switch
- ◆ With safety cord

顏色 Color 白色 White



風速調節器
Speed Switch



白色 White
CY16-SA



天藍 Blue
W16-GA

掛牆扇 Wall Fan

W16-GA

- ◆ 扇葉直徑：40 厘米 (16 吋)
- ◆ 拉繩式風速及擺動開關控制 (3 種風速選擇)
- ◆ 85° 廣角送風
- ◆ 頸部角度可作上下調校
- ◆ Blade diameter: 40 cm (16")
- ◆ 3-speed and oscillation pull switch
- ◆ Oscillation angle: 85°
- ◆ Double oscillation (free neck)

顏色 Color 天藍 Blue

座檯扇 Desk Fan

D12-GA

- ◆ 扇葉直徑：30 厘米 (12 吋)
- ◆ 按鈕式風速控制 (3 種風速選擇)
- ◆ 85° 廣角送風
- ◆ Blade diameter: 30 cm (12")
- ◆ 3-speed push button switch
- ◆ Oscillation angle: 85°

顏色 Color 天藍 Blue 淺灰 Soft Gray



天藍 Blue
D12-GA



淺灰 Soft Gray
D12-GA



星座扇
Tatami Fan

座地扇
Pedestal Fan

座檯扇
Desk Fan

樓底扇
Cycle Fan

掛牆扇
Wall Fan

型號 Model	星座扇 Tatami Fan			座地扇 Pedestal Fan		座檯扇 Desk Fan		樓底扇 Cycle Fan	掛牆扇 Wall Fan			
	R30-HRU	R30-ZU	R30-MU	LV16S-RA	LV16-GA	D12-GA	CY16-SA	W16-GA				
電壓 (伏特) Rated Voltage (V)	220	220	220	220	220	220	220	220				
頻率 (赫茲) Rated Frequency (Hz)	50	50	50	50	50	50	50	50				
扇葉直徑 (厘米/吋) Blade Diameter (cm/inch)	30/12	30/12	30/12	40/16	40/16	30/12	40/16	40/16				
運行電流 (安培) Rated Current (A)*	0.19	0.19	0.19	0.22	0.23	0.18	0.23	0.22				
電力消耗 (瓦) Rated Power Consumption (W)*	39	39	39	48	46	38	48	48				
旋轉速度 (每分鐘轉數) Rated Speed Revolution (RPM) [△]	1,170	1,170	1,170	1,100	1,100	1,170	1,100	1,100				
空氣流量 (立方米/分鐘) Air Flow Rate (m ³ /min) [△]	44	45	45	63	63	42	60	63				
平背式超薄馬達 Flat Motor	-	✓	✓	-	-	-	-	-				
風速控制器 Fan Controller	微電腦輕觸式 Micom Gentle Touch Switch	微電腦輕觸式 Micom Gentle Touch Switch	微電腦按鈕式 Micom Push Button Switch	微電腦輕觸式 Micom Gentle Touch Switch	按鈕式 Push Button Switch	按鈕式 Push Button Switch	旋鈕式 Rotary Switch	拉繩式 Pull Switch				
風速選擇 Level of Control	3	3	3	3	3	3	3	3				
高度調校 (毫米) Height Adjustable (mm)	847-1,047	673-852	677-857	1,210-1,410	1,210-1,400	-	-	-				
自然韻律風 Rhythm Wind	✓	✓	✓	✓	-	-	-	-				
關機時間掣 (小時) Off Timer (hours)	4段 Steps: 1/2/4/6	4段 Steps: 1/2/4/8	4段 Steps: 1/2/4/6	4段 Steps: 1/2/4/8	-	-	-	-				
開機時間掣 (小時) On Timer (hours)	3段 Steps: 2/4/6	-	3段 Steps: 2/4/6	4段 Steps: 1/2/4/8	-	-	-	-				
自動關機模式 Auto Off	✓	-	✓	-	-	-	-	-				
遙控功能 Remote Control	✓	-	-	✓	-	-	-	-				
可拆式底座 Detachable Base	✓	✓	✓	-	-	-	-	-				
淨重 (千克) Net Weight (kg)	4.9	4.5	4.0	8.3	7.4	3.4	4.8	4.5				
顏色 Color	白色 White	典雅黑 Black	白色 White	蜜桃 Peach	蔚藍 Sky	深灰 Classy Gray	天藍 Blue	淺灰 Soft Gray	天藍 Blue	淺灰 Soft Gray	白色 White	天藍 Blue

* 按 IEC 60335-1 及 IEC 60335-2-80 標準，量度上述數據。 The above data are measured based on the IEC 60335-1 and IEC 60335-2-80 standards.

△ 按 IEC 60879 標準，量度上述數據。 The above data are measured based on the IEC 60879 standard.

請勿在溫度超過40°C的環境，例如靠近火爐、火焰或高溫度或高濕度或化學物質（食用油、空氣清新劑、氯氣）的地方使用風扇，這有機會導致風扇損壞。 The fan should not be used in places subject to temperatures above 40 °C, such as near stoves, flames, or places with high humidity or high moist oil or chemical such as cooking oil, air freshener, chlorine which can cause damaging fan.

設計和規格如有更改，恕不另行通知。 Designs and specifications are subject to change without prior notice.



配合抽濕機使用 Use with a dehumidifier

使用抽濕機時應盡量關上門窗，以防止室外的潮濕空氣流入。若配合電風扇一同使用，可保持涼快。

While using a dehumidifier, we should close the doors and windows to prevent the inflow of humid outdoor air. If we turn on an electric fan at the same time, it keeps you cool and comfortable.

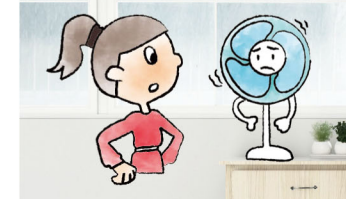
定期檢查 確保安全 Check Regularly to Ensure Safety

定期檢查有助電風扇經常保持最佳狀態，確保安全。一旦出現以下情況，請即聯絡三菱電機維修服務中心。

Regular checking of an electric fan helps keep it in the best condition and ensure safety. Once the following situation appears, please contact Mitsubishi Electric Service Centre.

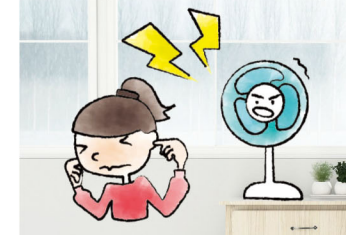
扇葉轉動不順暢

The propeller does not rotate smoothly



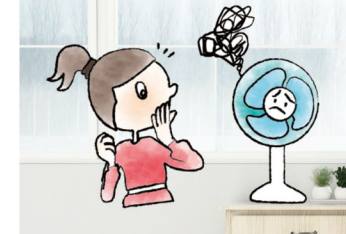
扇葉轉動時發出噪音

The propeller makes noise while rotating



風扇馬達嚴重積塵

The fan motor is full of dust



配合冷氣機使用 Use with an air conditioner

把電風扇配合冷氣機在大房間內使用，有助加快把冷風吹送至每一角落，令室溫更為均衡，從而節省電費。

Using an electric fan together with an air conditioner in a large room helps deliver the cool air to every corner and even the room temperature more quickly, thus reducing energy consumption.

優質安全設計

Premium Safety Standard

為求提高產品的安全性，三菱電機推出新式的阻燃設計，機身上用阻燃物料，而且使用封閉式馬達，減低發生意外的機會。

In order to enhance the product safety, Mitsubishi Electric promotes a newly-designed fire-resist system. The fan adopts fire-retardant materials and a closed motor, as a result reducing the possibility of accidents.



雙重保險 萬無一失

Double Fuses Protection

每部三菱電機電風扇均特設雙重保險絲，當馬達溫度過熱，或者電流過大，馬達內的溫度保險絲及過荷保險絲便會相應即時自行截斷，令風扇停止運作，提高安全程度。

Every set of Mitsubishi Electric Fan is equipped with two fuses to raise the safety level. If the motor overheats or the current is exceeded, the thermal fuse and current fuse in the motor will blow respectively to stop the fan from operating.



定時開關 隨您心意

ON/OFF Timer

備有時間掣，讓您預校開/關機時間，避免著涼並有助節省電力。

With the Timer, the fan can be turned ON/OFF at preset time to avoid excessive coldness and promote energy saving.

* 適用於 Applicable to: R30-HRU, R30-MU, R30-ZU, LV16S-RA



平背式馬達 時尚慳位易收藏

Compact Design with Flat Motor

平背式超薄馬達配合易拆式底座，慳位之餘容易收藏，適合於一般家庭使用。

Thanks to the flat motor and the detachable base, it is space saving, easy for storage and fits for general family.

* 適用於 Applicable to: R30-MU, R30-ZU



自動關機模式 安心放心

Auto Off

風扇在同一模式連續運作8小時後即會自動停機，免卻忘記關機的煩惱，提高安全程度。

The fan will automatically stop after operating for 8 hours under the same mode, making you worry-free about forgetting switching it off.

* 適用於 Applicable to: R30-HRU, R30-MU



自然韻律風

Rhythm Wind

由微電腦操控的自然韻律風功能，模仿時強時弱的自然風力，風速由大至小循環變化，剛柔有致，猶如大自然的悠然清風，令人倍感舒適。

Specially designed and controlled by MICOM, the Rhythm Wind function imitates the intermittent gentle and strong flow of natural winds to create a breeze that is rhythmic and comfortable.

* 適用於 Applicable to: R30-HRU, R30-MU, R30-ZU, LV16S-RA



輕觸式全能無線遙控

Wireless Remote Control

只要輕輕一按紅外線遙控器，便能完全控制風扇之開關及風速，簡單方便。

You can easily manage the speed and timer through your fingertips with the wireless remote controller.

* 適用於 Applicable to: R30-HRU, LV16S-RA



符合歐盟RoHS環保指令

Comply with RoHS Directive

三菱電機一向致力以環保原則設計產品，其電風扇的零部件符合歐盟公佈的《限制有害物質指令》(RoHS)。該指令禁止在生產過程中使用鉛、汞、鎘、六價鉻、多溴聯苯、多溴二苯乙醚以及四種塑化劑共10項有害物質。

Mitsubishi Electric always takes account of the environment when designing products. Our fan components are in compliance with the EU's Restriction of Hazardous Substances (RoHS) Directive, which aims to remove 10 hazardous substances - lead, mercury, cadmium, hexavalent chromium, polybrominated biphenyl, polybrominated diphenyl ether, and four plasticizers - from electrical and electronic equipment.





三菱電機電風扇



三菱電機網站



三菱電機 - 為家人

三菱電機(香港)有限公司

Mitsubishi Electric (Hong Kong) Limited

辦事處及陳列室 Office & Showroom:

香港太古城英皇道 1111 號 20 樓
20/F, 1111 King's Road, Taikoo Shing, Hong Kong
電話 Tel: (852) 2510 0555

網址 Website: <https://www.mitsubishielectric.com.hk>

維修服務中心 Service Centers:

香港： 香港九龍九龍灣臨樂街 8 號商業廣場 7 樓
Hong Kong: 7/F, Corporation Square, 8 Lam Lok Street, Kowloon Bay,
Kowloon, Hong Kong 電話 Tel: (852) 2427 8484

澳門： 澳門慕拉士大馬路 243 號富大工業大廈 4 字樓 E 室
Macau: Av. Venceslau de Morais 243 Ed. Ind. "Fu Tai" 4 Andar E, Macau
電話 Tel: (853) 2837 1777